



Affidabilità e collaborazione

SMERI

Sistemi di Misura e
Regolazione Industriale



SMERI

C'era una volta

Nel 2016 SMERI nell'attuale forma societaria ha compiuto 50 anni, ma le sue origini risalgono ad ancora prima, quando Francesco Pirrone, il fondatore, stampava e vendeva a Milano carte speciali. Era nato in Sicilia, ma aveva conseguito la laurea in ingegneria elettrotecnica in Belgio, uno dei primi paesi europei ad offrire questo tipo di facoltà.

I clienti utilizzavano la carta per registrare i dati rilevati da vari strumenti e diedero all'ingegner Pirrone lo spunto per una nuova attività: l'importazione e la vendita di strumenti per la regolazione e l'automazione industriale. Nel 1971 l'ingegner Pirrone costruisce un nuovo edificio in via Balduccio da Pisa a Milano, il primo quartier generale di SMERI, con gli uffici e il magazzino su un'area di 800 m².

L'azienda è tutt'ora proprietà della famiglia. Siedono nel consiglio di amministrazione la figlia e le due nipoti. Di queste, l'ingegner Paola Bombarda è l'attuale Presidente di SMERI.

Dal 2003, con l'arrivo del nuovo direttore generale Alberto Bagagli, l'azienda ha iniziato una graduale espansione. La crescita dell'azienda sia per collaboratori, sia per movimenti di magazzino, ha richiesto nel tempo una migliore struttura e posizione.

Nel 2019, SMERI ha trovato ad Assago (Milano) una soluzione moderna, con ampi uffici e un comodo magazzino, un laboratorio per prove e una spaziosa sala riunioni per gli incontri con i clienti. La vicinanza con le autostrade e il collegamento via metropolitana o bus con Milano rendono la sede facilmente raggiungibile.



La prima sede SMERI a Milano



La nuova sede SMERI ad Assago, in via Mario Idiomi

Sala per riunioni,
presentazioni di nuovi
prodotti e corsi di
formazione in azienda



SMERI

La squadra

SMERI ha quindi un'età importante, ma è un'azienda formata da un team giovane e dinamico, che si basa su concetti semplici ma fondamentali: qualità, rapidità, flessibilità e soluzioni allo stato dell'arte.

La nuova struttura commerciale è formata oggi da 5 venditori e 3 agenti e raggiunge Lombardia, Piemonte, Emilia Romagna e Veneto, ma è già in atto un ulteriore ampliamento con promettenti prospettive di crescita in Centro, Sud Italia e anche in Europa per alcune linee di prodotti.

Si aggiungono il responsabile del magazzino e gli uffici del commerciale e dell'amministrazione.



Paola Bombarda, CEO SMERI è laureata in Ingegneria meccanica a Milano e svolge anche attività di insegnamento e ricerca, occupandosi in particolare dei sistemi per la produzione di energia.



Alberto Bagagli, General Director SMERI si è occupato di tecnologie industriali da quando è nato. Sul campo, da product manager con esperienze a livello europeo, ma anche negli Stati Uniti, fino a direttore vendite e direttore generale.

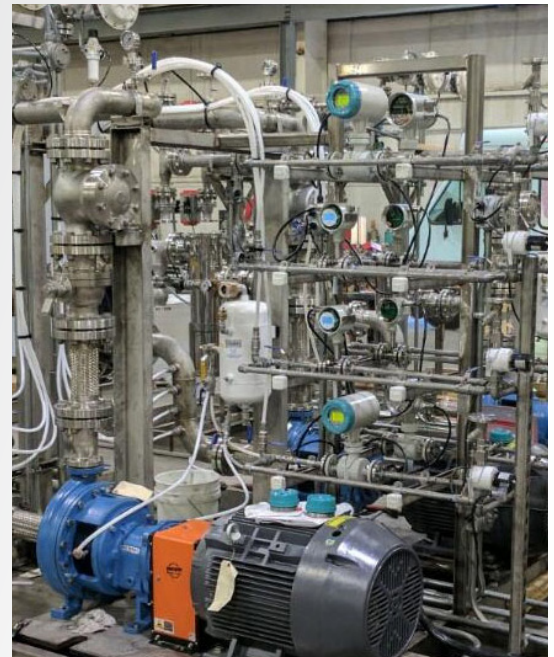


SMERI

Prodotti e servizi

Il paniere dei prodotti offerti è stato ampliato sensibilmente, affiancando a marchi storici come CCS, CIRCOR e CONAX, nuove aziende specializzate quali ANDERSON-NEGELE per misure e applicazioni nell'industria alimentare e farmaceutica, UWT per misure di livello in prodotti solidi, KLAY Instruments per misure di pressione e SIERRA per misure di portata liquidi e gas.

Tutte le aziende rappresentate offrono prodotti di elevata qualità, economicamente vantaggiosi e sviluppano anche dispositivi in base alle specifiche dell'applicazione.



LIVELLO

Per le misure ed i controlli di livello, SMERI dispone di una gamma estremamente completa di modelli, principi di misura, materiali, connessioni al processo e approvazioni. I dispositivi sono impiegati per applicazioni comuni o gravose, su prodotti solidi, liquidi e gassosi in tutti i settori industriali e negli impianti civili.

PORTATA

I misuratori di portata per prodotti liquidi e gas offerti da SMERI si basano su tecnologie e principi di misura affermati: misuratori elettromagnetici, vortex, a dispersione termica, massici, a ultrasuoni e turbina per tutti i requisiti industriali, per il controllo di prodotti liquidi, di paste e gas.

PRESSIONE

SMERI offre una vasta gamma di sensori e trasmettitori per la misura di pressione di processo, pressione differenziale e livello. Sono impiegati in tutti i processi industriali.

TEMPERATURA

I termometri e trasmettitori di temperatura per l'industria di processo offerti da SMERI comprendono un vasto assortimento di termometri compatti e modulari, pozzetti e inserti applicabili in tutti i settori industriali.

VALVOLE E REGOLATORI

SMERI presenta un'ampia gamma di valvole di sicurezza e di ritegno per liquidi e gas, anche per alta pressione e vuoto. Garantiscono straordinarie prestazioni di tenuta, grazie all'impiego di elastomeri sulle sedi e sugli otturatori.

I regolatori sono impiegati principalmente nel settore dei gas e dell'oleodinamica e sono caratterizzati in genere dall'idoneità alle elevate pressioni operative.



SMERI

Prodotti e servizi

SMERI offre dispositivi e consulenza per l'applicazione dei dispositivi in specifici settori industriali.

Molte le versioni dei misuratori certificate e approvate (ad es. 3-A per l'alimentare), che consentono di rispettare i requisiti di sicurezza più severi (ad es. Atex per area pericolosa).

SPECIALE SETTORE ALIMENTARE, FARMACEUTICO E BIOFARMACEUTICO

A questi settori SMERI dedica una serie di soluzioni igienico-sanitarie specifiche con tutte le certificazioni richieste dalle normative vigenti.

Offre misure e controlli di livello, portata, pressione, temperatura e misure analitiche di conducibilità, densità e torbidità per i processi che richiedono monitoraggi severi.

SICUREZZA

Nel catalogo SMERI anche un sistema di messa a terra e controllo di terra per garantire la sicurezza del personale e degli impianti.

ASSISTENZA

SMERI si evolve sempre più in una società dinamica ed estremamente vicina al cliente. In quest'ottica, offre consulenza per la selezione del sistema che meglio soddisfa le specifiche, per l'installazione e la messa in servizio.

I suoi specialisti sono sempre a disposizione per assistenza a distanza e in presenza. Sono supportati anche dai product manager dei centri di produzione per trovare soluzioni adatte o sviluppare strumentazione su misura per l'applicazione.



FORMAZIONE

SMERI è particolarmente attenta alle esigenze dei tempi che cambiano e alla necessità di conformità alle nuove normative, che regolano i processi e i sistemi di sicurezza.

In quest'ottica, SMERI organizza incontri e seminari specialistici dedicati, a titolo di esempio, alla nuova direttiva ATEX e alle sue principali variazioni.

Test bench di SMERI per configurazione e controllo dei misuratori di portata



Service SMERI per sicurezza ed efficienza dell'applicazione



Seminario di aggiornamento SMERI dedicato alle direttive ATEX





SMERI s.r.l.
Via Mario Idiomi 3/13
I 20057 Assago MI
Tel. +39 02 539 8941
Fax +39 02 539 3521
E-mail: smeri@smeri.com
www.smeri.com

