

LINEA DI TRASPORTO DELLO ZUCCHERO



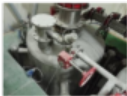
SPECIFICHE

Il cliente è un'organizzazione specializzata nella lavorazione della canna da zucchero per la produzione di zucchero ed energia elettrica. Attualmente, è il principale produttore nella regione centro-americana ed è uno dei più importanti gruppi del settore in America Latina.

Per trasportare lo zucchero lavorato nelle tubazioni, è stato necessario individuare i punti critici dove si interrompe il flusso di materiale e l'attività di movimento. La scelta ha il rispetto il nuovo standard di lavoro per il contatto diretto con il prodotto finale, soprattutto il nuovo installato in un tubo da 17".

SOLUZIONE

Per soddisfare tutte le esigenze, la soluzione scelta della serie 4100 è stata la soluzione perfetta. Impastata con una sensibilità di almeno 300 g/l, il materiale dall'interazione e contatto con il processo di lavorazione è stato reso adatto al settore alimentare. La linea lunghezza della sonda di 100 mm e un tempo di risposta rapido rendono 4100 ideale per le linee di trasporto. Questa soluzione ha offerto tutte le caratteristiche necessarie per controllare in sicurezza il diverso livello di movimento nel tubo di trasporto.



Prodotto



UWT 4100

Struttura di fissaggio a vite a fondo, versione carta

- Isolazione verticale, orizzontale e inclinata nel settore
- Molto compatto, lunghezza 100 mm
- Può essere utilizzato in contenitori di stoccaggio e di processo
- Elevata sensibilità, regolabile in 4 fasi

Informazioni tecniche